

Empresa Inmobiliaria y de Servicios Logísticos de Cundinamarca

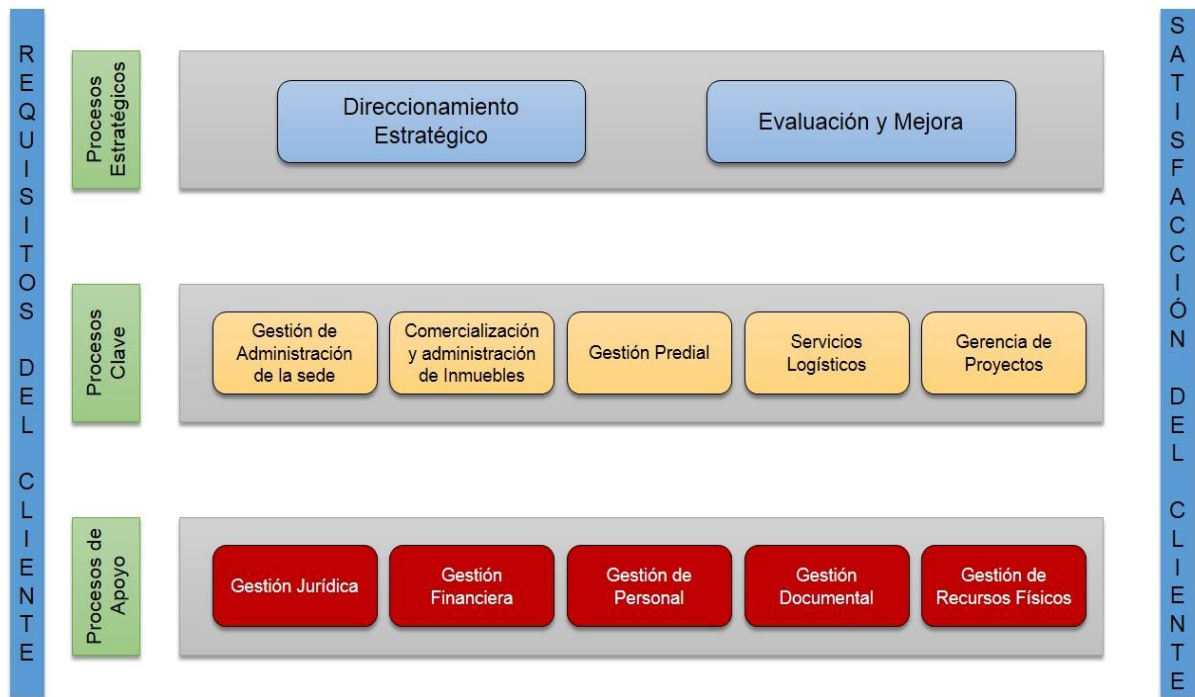
1. ESTRUCTURA ORGANIZACIONAL

La estructura organizacional de la Empresa Inmobiliaria y de Servicios Logísticos de Cundinamarca, está compuesta por: Gerente General, Subgerente, Tres (3) Direcciones y Dos (2) Oficinas de Apoyo. De acuerdo con la reestructuración de la Entidad esta quedo estructurada de la siguiente manera:



2. MAPA DE PROCESOS

El Mapa de Procesos la Empresa Inmobiliaria y de Servicios Logísticos de Cundinamarca, resume de manera gráfica la organización de las operaciones de la entidad, con las que le permite entregar al cliente un producto o servicio bajo criterios de eficiencia, eficacia y efectividad.¹



3. POLÍTICA DE CALIDAD

En la Empresa Inmobiliaria y de Servicios Logísticos de Cundinamarca, estamos comprometidos en atender las necesidades de nuestros clientes en general, de nuestros proveedores, de los servidores públicos y los ciudadanos a través de unas políticas oportunas y efectivas, con funcionarios competentes, enmarcadas en el mejoramiento continuo de cada una de las actividades, como el crecimiento de cada una de las personas que hacen parte de la Empresa.

¹ Procesos y procedimientos EIC.

4. MISIÓN

desarrollar, celebrar y ejecutar los actos, negocios y operaciones inherentes a la prestación de toda clase de servicios relacionados con la administración de bienes inmuebles públicos y privados, mantenimiento, servicio de aseo, gestión predial y ambiental, avalúos de bienes, gerenciamiento de proyectos de construcción e interventoría, y la logística de eventos institucionales culturales y artísticos.

5. VISIÓN

Mayor participación en el Mercado Inmobiliario, a través de un posicionamiento estratégico basándose en actividades de Comercialización, Venta, Compra y Arriendo de Inmuebles Nuevos y de Segunda, Administración de Inmuebles sometidos a Propiedad Horizontal y a la elaboración de Avalúos de Inmuebles, gestión predial y ambiental y el gerenciamiento de proyectos de construcción, mantenimiento, mejoramiento e interventoría de obras arquitectónicas u obras en altura, tendiendo como respaldo al Departamento de Cundinamarca. Contando con Recursos propios y un Capital Humano especializado en cada área de la empresa y comprometidos con el crecimiento de la misma y en el ámbito profesional.

6. RECURSO HUMANO

Detalle el siguiente cuadro con la planta de personal:

PLANTA DE PERSONAL					
Cargos EIC	Cargo	Total	LIBRE NOMBRAMIENTO Y REMOCIÓN	Empleado Oficial	Termino Fijo
Directivo	Gerente General	1	1		
Directivo	Subgerente	1	1		
Directivo	Dirección Financiera	1	1		
Directivo	Dirección de Proyectos	1	1		
Directivo	Dirección Comercial	1	1		
Directivo	Asesora Jurídica	1	1		
Directivo	Oficina de Control Interno	1	1		
Profesional	Asesor Gerencia 1	1		1	
	Asesor Gerencia 2	1		1	
	Universitario	3		3	
	Universitario	2		2	
Técnico	Tecnólogo	4		4	
	Tecnólogo	2		2	
Asistencial	Secretaria Ejecutiva	1			1
	Secretaria	1		1	
	Auxiliar Administrativo	2			2
	Auxiliar Operativo	5		5	
	Auxiliar Operativo	2		2	
TOTAL		31	7	21	3